



# Grupak

Papel y empaque de cartón corrugado



# 01

## Preparación de archivos

para impresión digital en empaques  
y exhibidores de cartón corrugado

# E n G r u p a k n o s enorgullecemos

de ofrecer empaques de cartón corrugado **reciclado de alta calidad** con impresión de alta definición.

Nuestros clientes son importantes para nosotros, por lo que queremos asegurarnos de que tengan toda la información necesaria para diseñar y producir los mejores empaques para sus productos.



En esta guía, proporcionaremos detalles sobre los requerimientos de las imágenes, archivos, tipografías y otros elementos de diseño necesarios para garantizar que su empaque sea de la máxima calidad.

## Sobre su material g r á f i c o

- Asegúrese de que todo el **texto** se convierta en **curvas**.
- Todas las **ilustraciones** vinculadas estén **incrustadas**.
- **Todas las capas se fusionen** en una capa de fondo.
- Envíenos **pruebas de color** si dispone de ellas.
- Resolución **ideal 360 dpi**, mínimo 200 dpi.
- Por favor, envíenos su diseño en **tamaño 100%**. Alternativamente, si desea reducir su diseño, hágalo en un **10% del tamaño original**.
- Configure los colores planos como **colores PMS o CMYK**.
- Si el diseño contiene mucho negro, **asegúrese de que el negro se compone de los cuatro colores**. Por ejemplo, puede utilizar el código CMYK 91/79/62/97.
- Le recomendamos que utilice el **perfil de color CMYK "ISO coated Fogra39"**. Puede descargar el perfil aquí: <https://n9.cl/grupak>



---

# Tipografías

Texto Positivo

8 Puntos

---

Texto Negativo

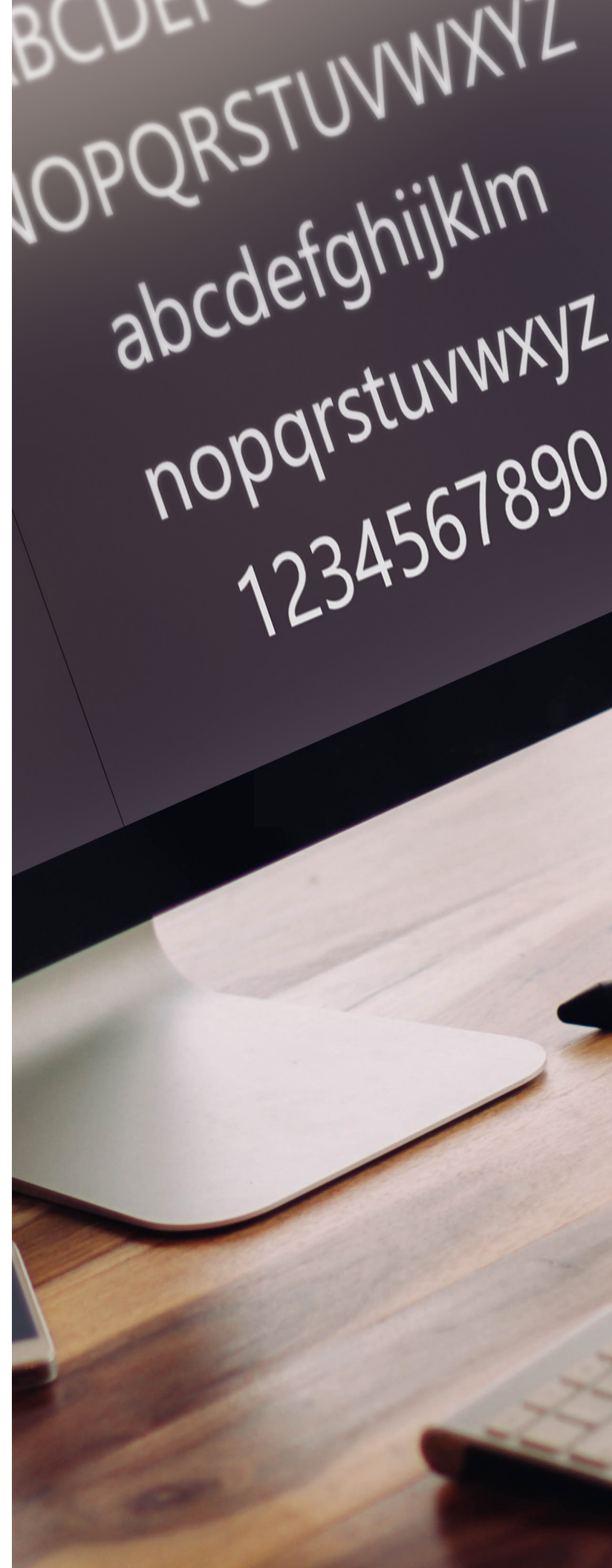
9 Puntos

---

Marca R y TM

4 Puntos

---



# Líneas

- Línea Positiva: 3 Puntos
- Línea Negativa: 4 Puntos

## Degradados

- **3% a 85%**  
imprimibles



# Códigos de Barras y QR

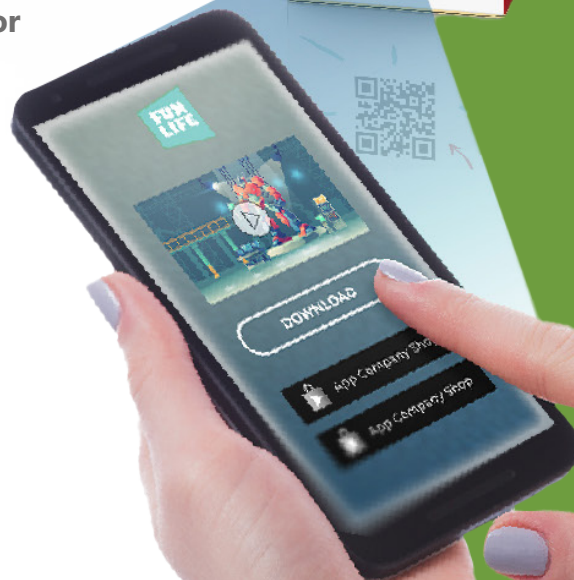
Tamaño mínimo para códigos de barras

4 cm de ancho x 2 cm de alto

Tamaño mínimo para códigos QR

2.5 x 2.5 cm

- Dejar un **área libre de impresión** o color alrededor del código de 5 mm mínimo para una correcta lectura.
- Se recomienda **usar solo color negro** (K100) para un mejor contraste al leer con el escáner.



# Formatos de archivo

- Aceptamos su material gráfico en formato PDF. Guarde el PDF en Acrobat 7 (PDF 1.6) o una versión posterior.
- Las ilustraciones sin texto ni logotipos también pueden enviarse en formato psd o tif.

## Áreas libres

- Considerar un área segura libre de textos y gráficos mínima de 7 mm.

## Rebase

- Considerar un rebase de 5 mm cuando el diseño así lo requiera incluyendo imágenes.

## Transferencia de archivos

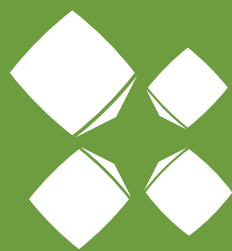
- Puede enviarnos su material gráfico por correo electrónico (preferiblemente no más de 10 MB) o enlaces desde servicios de transferencia de archivos como Dropbox, WeTransfer, Sprend, OneDrive, Google Drive, etc.

# Estamos para servirle

Podemos ayudarle a convertir formatos de documentos abiertos a PDF. También podemos ayudarle a escanear, maquetar, convertir ilustraciones, retocar y mucho más. **Póngase en contacto con nosotros si tiene alguna pregunta sobre su material gráfico.**







**Grupak**  
Papel y empaque de cartón corrugado

Contacta a Grupak y déjate asesorar por nuestros expertos en empaque.

• **Protegemos tu producto, cuidamos tu futuro** •